

— GUIDE —  
**PARTENAIRE**  
— 2024 —



*Rejoignez-nous !*

# UNE NOUVELLE ÉQUIPE

POUR VOUS SERVIR !

Notre nouvel Office de Tourisme couvre deux territoires : Clermont Auvergne Métropole et Mond'Arverne Communauté. Si l'activité humaine et économique se concentre sur la métropole clermontoise, Mond'Arverne est doté d'espaces sportifs et de loisirs orientés vers une nature préservée. Riche et complémentaire, cette destination propose une offre touristique variée et répartie sur l'ensemble du territoire.

## NOS BUREAUX D'ACCUEIL

Bureaux d'Information Touristique  
— OUVERTS TOUTE L'ANNÉE —

### CLERMONT-FERRAND

Place de la Victoire - 63000 Clermont-Ferrand  
Tel. 04 73 98 65 00 - info@clermontauvergneturisme.com  
Ouvert 357 jours / an

### ROYAT-CHAMALIÈRES

3, Place Allard - 63130 Royat  
Tel. 04 73 29 74 70 - royat@clermontauvergneturisme.com  
Ouvert 308 jours / an

### AYDAT

Boulevard du lac - Sauteyras - 63970 Aydat  
Tel. 04 73 79 37 69 - info@mondarverne.com  
Ouvert 273 jours / an

Bureaux d'Information Touristique  
— SAISONNIERS —

Bureaux d'Information Touristique  
— ITINÉRANTS —

sur les événements, les marchés...

- 1 Office de Tourisme de **Catégorie I**, détenteur de la marque **Qualité Tourisme** et **ISO 20121**
- Statut juridique : **Société Publique Locale (SPL)**
- **6 actionnaires** : Clermont Auvergne Métropole / Mond'Arverne Communauté / Ville de Clermont-Ferrand / Ville de Royat / Ville de Chamalières / Conseil départemental du Puy-de-Dôme
- Territoire : **48 communes, 434 500 habitants**
- 1 équipe de **39 ETP** (hors saisonniers)
- 1 réseau de près de **470 partenaires en 2023**
- La gestion d'une infrastructure sportive et de loisirs : **l'École de Voile du lac d'Aydat**



# UN NOUVEAU TERRITOIRE

POUR DE BELLES AMBITIONS

- **Se positionner comme une destination touristique plus attractive**, avec une complémentarité des spécificités des territoires et de leurs offres touristiques (tourisme urbain, pleine nature, santé bien-être, offre d'hébergements touristiques, activités de loisirs...) répondant aux nouvelles attentes des clientèles,
- **Accentuer le positionnement d'une destination nature et responsable**,
- **Renforcer la dimension tourisme d'affaires**,
- **Créer une structure dynamique** en optimisant et mutualisant les compétences, les moyens financiers et humains,
- **Développer des services** adaptés aux changements et aux attentes des clientèles,
- **Porter l'image culturelle de la destination** en s'appuyant sur la candidature Clermont-Ferrand Massif central Capitale européenne de la culture 2028,
- **S'engager à une échelle stratégique plus pertinente** et occuper une place prépondérante à l'échelle du département et de la région.

+  
clermont  
auvergne  
tourisme



# NOS MISSIONS

**ACCUEILLIR,**  
informer  
et conseiller

**ANIMER**  
un réseau  
de partenaires

**PROMOUVOIR**  
notre territoire

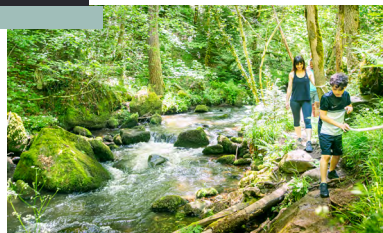
**COMMERCIALISER**  
la destination

**PROGRAMMER**  
des visites guidées  
et des animations

# NOS ENJEUX POUR 2024



**LA QUALITÉ**



**LE TOURISME DURABLE  
& RESPONSABLE**



**LE RAYONNEMENT  
CULTUREL**



**LE TOURISME  
D'AFFAIRES**

# QUELQUES CHIFFRES

## LA DESTINATION



**2 055 392**

**NUITÉES TOURISTIQUES**

(Nuitées 2022)

**20 000**

**LITS TOURISTIQUES MARCHANDS**



**1 750 000 €**

**TAXE DE SÉJOUR PERÇUE EN 2022**

Sources : Clermont Auvergne Métropole - Régie taxe de séjour  
(chiffres en date du 03.11.2023) / Observatoire OSE Tourisme - AUCM

## L'OFFICE DE TOURISME



**+ de 50 000**

**VISITEURS RENSEIGNÉS** Janvier à Sept. 2023



**470** PARTENAIRES



**82 000** ABONNÉS  
sur nos RÉSEAUX SOCIAUX



**1,6 millions** de visiteurs uniques  
**2,6 millions** de pages vues  
sur le SITE INTERNET



**510** ANIMATIONS  
pilotées par l'Office de Tourisme

Données cumulées 2023 pour Clermont Auvergne Tourisme et Mond'Arverne Tourisme

# LES BONNES RAISONS DE DEVENIR PARTENAIRE

J'**ACCROIS**  
la visibilité de mon offre

Je **DÉVELOPPE**  
mon activité et mon  
chiffre d'affaires

Je **M'INVESTIS** dans la  
filière tourisme d'affaires  
(*Pack Business*)

Je **REJOINS** un réseau  
de professionnels du  
tourisme et je **RENFORCE**  
mes compétences

Je **PROFITE**  
d'une boîte à outils et  
de l'accompagnement  
de professionnels  
de la destination

**EN TANT QUE PARTENAIRE,**

**JE M'ENGAGE À :**

- ||| Agir en ambassadeur du territoire en valorisant la destination
- ||| Mettre à jour mes informations sur la base de données (APIDAE)
- ||| Intégrer un lien vers le site internet de la destination
- ||| Apporter une attention particulière à la qualité de mes prestations et être à l'écoute des retours clients
- ||| Participer à l'animation de réseau



# TÉMOIGNAGES

*Pourquoi êtes-vous partenaire ?*

## Jean-Luc MONOT

Président du Club Hôtelier Clermontois

Notre partenariat avec l'Office de Tourisme est un pilier essentiel pour nos hôtels. Leur expertise locale nous permet de présenter notre destination sous son meilleur jour. Nos relations sont fondées sur une collaboration étroite et une communication transparente.

Les échanges réguliers nous aident à adapter nos services aux besoins changeants des clients, tout en renforçant nos liens.

Ensemble, nous contribuons à l'essor du tourisme local, offrant des expériences inoubliables aux voyageurs. Nous sommes ravis de continuer cette fructueuse association, promouvant ainsi notre magnifique territoire, l'Auvergne.



## Olivier BASSET

L'Aventure Michelin - Clermont-Ferrand

Notre collaboration nous apporte de nombreux avantages, contribue à renforcer notre attractivité en tant que site touristique et nous permet de bénéficier d'une visibilité accrue. En travaillant main dans la main, nous avons pu promouvoir notre offre et attirer de nouveaux visiteurs en leur proposant des expériences uniques à Clermont-Ferrand.

Les relations que nous entretenons avec l'Office de Tourisme sont excellentes. Leur expertise et leur connaissance approfondie de l'offre locale sont une véritable richesse. Nous travaillons en étroite collaboration pour développer des offres attractives et adaptées aux besoins des voyageurs.

Nous vous invitons à nous rejoindre dans cette aventure passionnante et intégrer notre réseau, afin de collaborer et contribuer à l'épanouissement du secteur touristique de cette magnifique région.

*Qu'attendez-vous de ce partenariat ?*

## Marie-Pierre COLLI

Chambres d'hôtes La Lit'Hôte - Mirefleurs

Partenaire depuis plusieurs années de l'Office de Tourisme, je vois en ce nouveau territoire alliant Nature et Culture une véritable vitrine du tourisme auvergnat.

Grâce à son offre variée et attractive, la nouvelle destination répondra encore mieux aux attentes des différentes clientèles touristiques.

Le rapprochement des deux territoires apporte le côté "Pleine Nature" aux portes de Clermont-Ferrand.

De ce nouvel Office de Tourisme, j'attends plus de moyens favorisant la venue des visiteurs, mais aussi plus de complémentarité entre les acteurs et davantage de visibilité grâce à des événements d'envergure (Festival du Court Métrage, Sommet de l'Élevage ...) présents sur la métropole clermontoise.



## Bertrand LIVET

Le Bistrot d'ici - Saint-Saturnin

Comme de nombreux prestataires, nous sommes prêts à nous investir et à apporter, à travers nos savoir-faire, une pierre à ce nouvel édifice du paysage touristique.

L'envergure de cette destination et la complémentarité de ses offres insufflent à nos territoires une dynamique nouvelle et des perspectives d'actions de promotion plus importantes.

Parce que le tourisme est avant tout le fruit d'un travail collaboratif, nous espérons que les voix de chaque prestataire touristique seront écoutées.

Travailler au développement des ailes de saison, gagner en visibilité à travers des sites structurants tels que la Grande Halle / Zénith d'Auvergne, sont autant de leviers grâce auxquels nous souhaitons faire du touriste de passage d'aujourd'hui le touriste de séjour de demain.

# NOS SERVICES

## VOUS APPORTER PLUS DE VISIBILITÉ

L'Office de Tourisme vous propose des services au quotidien **pour vous démarquer et sortir du lot** :

- **sur le site internet** grand public et congrès de la destination
- **sur les réseaux sociaux de la destination** : blog, jeux concours ...
- **sur les écrans dynamiques d'informations** (tables tactiles / écrans)
- dans le cadre des **relations presse** : accueils de journalistes et de blogueurs
- **sur l'agenda en ligne de la destination** (ateliers, concerts, expositions, temps forts...)
- **dans votre office de tourisme de référence** (offre réservée aux sites de visite et prestataires d'activités) en déposant vos supports de communication (flyers, brochures)
- **lors de nos actions de promotion** : salons, événements professionnels, workshop
- **dans la base de données touristiques de la destination**, informations présentes sur les sites départementaux et régionaux

## VOUS AIDER À DÉVELOPPER VOTRE CHIFFRE D'AFFAIRES

Vous accompagner pour **faire évoluer à la hausse votre chiffre d'affaires** fait partie de nos objectifs !  
Vous pouvez :

- **participer à des actions** d'accompagnement à la commercialisation (exemples : formations / ateliers / tutoriels)
- **intégrer le ClermontPass** (citypass permettant d'accéder à des offres touristiques, culturelles et commerciales à des conditions privilégiées), proposer votre offre aux détenteurs des Pass et donner ainsi de la visibilité à votre structure
- **bénéficier du déploiement de la Place de marché régionale et vendre en ligne vos prestations**



## REJOINDRE UN RÉSEAU DE PROFESSIONNELS

Vous souhaitez **intégrer un réseau de professionnels engagés, partager des valeurs et contribuer à une dynamique touristique forte** ? Devenez partenaire pour :

- **participer à des temps forts** (lancement de saison, Rencontres du tourisme)
- **rencontrer et échanger avec d'autres professionnels** : éducteurs, workshop, petits-déjeuners
- **bénéficier des avantages "Very Important Partenaires"** : invitation à une de nos visites guidées ou animations, réductions dans les boutiques des offices de tourisme
- **rester informé sur les sujets d'actualités touristiques** (Espace Pro du site internet, groupes partenaires LinkedIn, infolettres pros et grand public)





## VOUS ACCOMPAGNER DANS LA QUALIFICATION DE VOTRE OFFRE

Toute l'année, l'Office de Tourisme vous informe et vous fait découvrir de nouveaux outils pour vous adapter aux **nouvelles tendances**. Nous vous aidons aussi à **qualifier votre offre** en obtenant des marques et/ou labels qui vous permettront de toucher de nouvelles clientèles, à travers :

- un accompagnement aux démarches qualité / accompagnement à l'obtention de labels et marques nationales (exemple : Accueil Vélo)
- des temps d'information pour renforcer votre connaissance de la destination
- la diffusion d'un livret d'accueil et d'un support sur les écogestes aux couleurs de la destination

## VOUS DONNER ACCÈS À NOS OUTILS POUR AMÉLIORER L'EXPÉRIENCE CLIENTS

Tout au long de la saison touristique, **vous avez besoin d'animer vos structures et d'être au top de l'actualité pour renseigner vos clients**. L'Office de Tourisme vous propose un panel de services pour vous aider. Vous bénéficiez :

- d'un accueil du point d'information touristique itinérant sur votre site en fonction des tournées
- d'un accès à un kit média (photo/vidéothèque...)
- d'une mise à disposition gratuite de la documentation éditée par l'Office de Tourisme (sur commande / à retirer dans l'un des bureaux d'information touristique référent)

**VOUS TRAVAILLEZ AVEC DES PROFESSIONNELS ET VOUS SOUHAITEZ VOUS IMPLIQUER DANS LA FILIÈRE TOURISME D'AFFAIRES ?**

## CHOISISSEZ LE **PACK BUSINESS**

Cela vous permet :

- d'être référencé parmi nos acteurs du tourisme d'affaires et participer à des événements aux côtés des acteurs de cette filière
- de contribuer à la stratégie MICE
- d'augmenter votre visibilité et d'être présent sur le site congrès : [congres-clermontauvergnnetourisme.com](http://congres-clermontauvergnnetourisme.com)

# JE DEVIENS

PARTENAIRE

## EN QUELQUES ÉTAPES

1

JE PRENDS CONNAISSANCE DE L'OFFRE

2

JE COMPLÈTE MON FORMULAIRE DE SOUSCRIPTION

3

JE JOINS MON RÈGLEMENT

*Je peux aussi payer en ligne !*

4

JE METS À JOUR MES DONNÉES

*via un lien qui vous sera adressé par l'Office de Tourisme suite à votre adhésion*



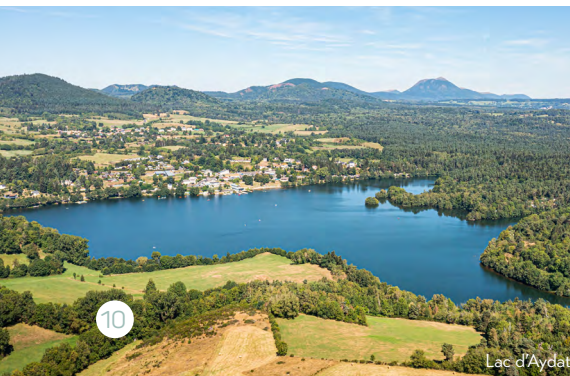
Puy de Dôme



Musée Archéologique de la Bataille de Gergovie

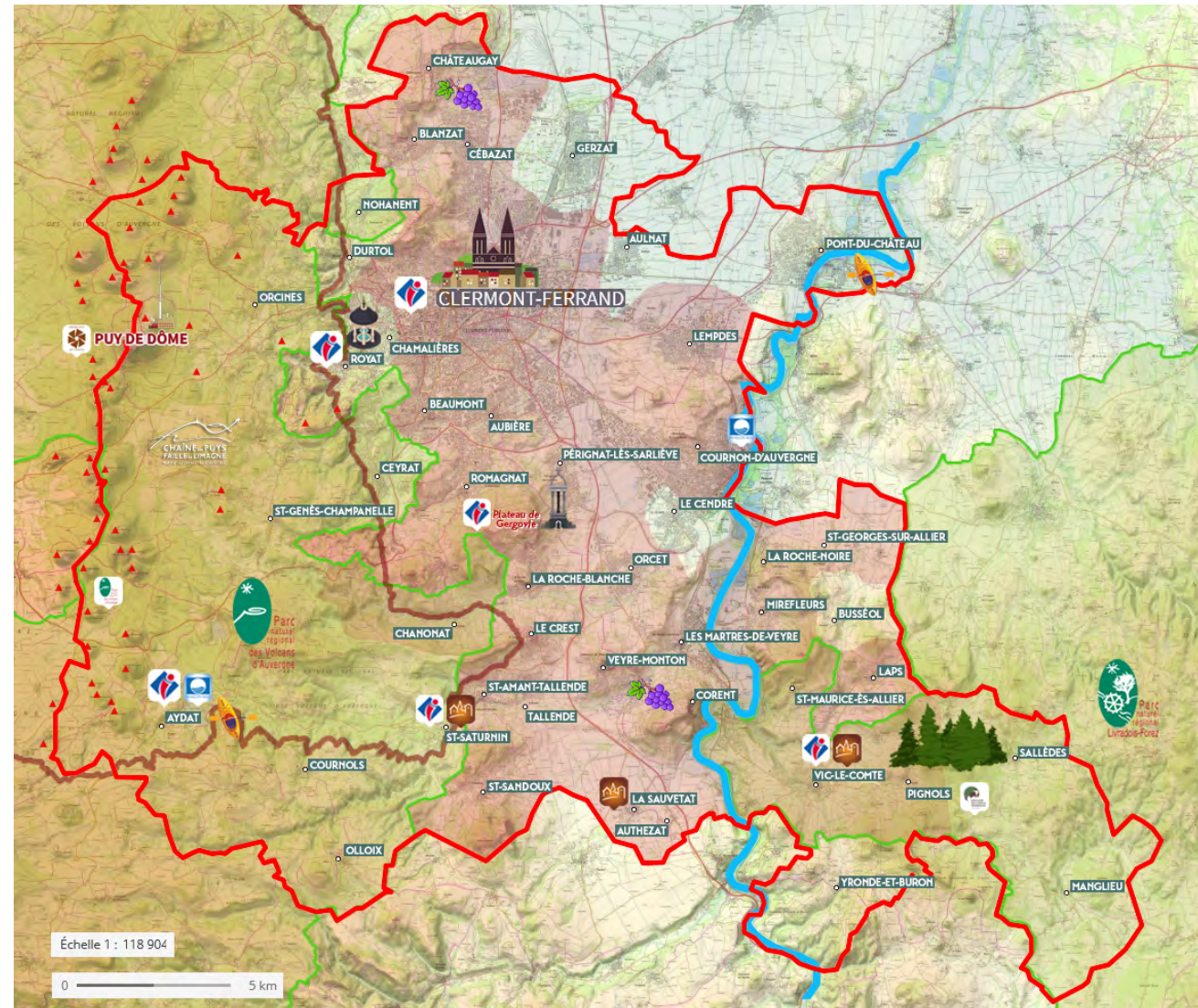


Rue des Gras - Clermont-Ferrand



Lac d'Aydat

# CARTE DU TERRITOIRE



Échelle 1 : 118 904

0 5 km

- |  |  |                                   |                                       |
|--|--|-----------------------------------|---------------------------------------|
| Limite de la nouvelle destination                      | Volcans de la Chaîne des Puy   | Bureaux d'Information Touristique | Station thermale Royat/Chamalières    |
| Parcs Naturels Régionaux                               | Puy de Dôme - Grand Site de France                                     | Sites de baignade Pavillon Bleu   | Plateau de Gergovie                   |
| Maison du Parc Naturel Régional des Volcans d'Auvergne | Vignoble des Côtes d'Auvergne  | Activités nautiques               | Forêt de la Comté d'Auvergne          |
| Périmètre UNESCO                                       | Aires d'Appellations Châteaugay / Madargue (au nord) ; Corent (au sud) | Petites Cités de Caractère®       | Maison des Espaces Naturels Sensibles |

# UN TERRITOIRE AUX MULTIPLES FACETTES

## NATURE ET PAYSAGES

Avec 2 Parcs Naturels régionaux (Volcans d'Auvergne et Livradois-Forez), le puy de Dôme (Grand site de France) et la Chaîne des Puys - faille de Limagne inscrite au patrimoine mondial de l'Unesco, la nouvelle destination offre un patrimoine naturel exceptionnel et une grande diversité de paysages à proximité immédiate de la métropole.

Elle est traversée par la rivière Allier et dispose de 2 sites labellisés Pavillon Bleu : le plan d'eau de Courmon-d'Auvergne et le lac d'Aydat, plus grand lac naturel d'Auvergne.

De nombreux espaces naturels tels que la Forêt de la Comté - plus grande chênaie d'Auvergne - viennent compléter cet environnement préservé qui constitue un atout essentiel d'attractivité.

## SPORTS & ACTIVITÉS DE PLEINE NATURE

La nouvelle destination propose + de 500 km de randonnées pédestres, + de 100 km de circuits VTT depuis la Base VTT des Volcans à Aydat et 25 km de voie vélo grâce à la Via Allier reliant Pont-du-Château à Vic-le-Comte.

Elle dispose d'une offre d'activités nautiques à l'École de Voile du lac d'Aydat et de plus d'une cinquantaine d'activités de pleine nature.

## THERMALISME ET BIEN-ÊTRE

La destination a la chance de compter parmi son offre la station thermale de Royat-Chamalières, lui permettant ainsi de mettre en valeur le patrimoine thermal mais aussi de travailler au développement du tourisme de santé et de bien-être.

## TOURISME URBAIN ET CULTUREL

Avec 6 musées (dont le MARQ), de nombreux sites touristiques moteurs de la région - le Panoramique des Dômes, Vulcania, le Volcan de Lemptégy -, auxquels s'ajoute une programmation de spectacles vivants (Comédie scène nationale, Opéra-Théâtre...) et d'événements (Europavox, le Festival International du Court-Métrage...), l'offre culturelle représente un des atouts majeurs d'attractivité de la nouvelle destination.

Le patrimoine historique et archéologique constitue aussi un élément phare de l'offre touristique, avec en figure de proue, le Musée Archéologique de la Bataille de Gergovie.

En outre, le territoire compte des édifices religieux uniques (cathédrale Notre-Dame de l'Assomption, basilique Notre-Dame du Port classée à l'Unesco, Sainte-Chapelle de Vic-le-Comte, église romane de Saint-Saturnin), 3 Petites Cités de Caractère® (La Sauvetat,

Saint-Saturnin et Vic-le-Comte), plusieurs châteaux et sites archéologiques comme l'oppidum de Corent.

À VENIR : le projet de labellisation Pays d'Art et d'Histoire pour 2024-2025 de la métropole.

## PATRIMOINE GASTRONOMIQUE & OENOTOURISME

Le territoire regroupe les "Côtes d'Auvergne, destination volcans", une destination labellisée Vignobles et Découvertes en mars 2022 et intégrant une cinquantaine de communes du Puy-de-Dôme (les Côtes d'Auvergne comptent 17 caves ouvertes au public) ; et l'AOP Saint-Nectaire, aux portes du territoire (Aydat, Cournols et Olloix)

... et plusieurs restaurants étoilés !

## TOURISME D'AFFAIRES

À la fois enjeu et atout pour la destination, ce marché s'étoffe grâce à la diversité de ses lieux d'accueil, de ses hébergements et de son offre de loisirs.

Des équipements modernes, un accompagnement et des services personnalisés, et une capacité hôtelière... adaptés à vos besoins !



Basilique Notre-Dame du Port - Clermont-Ferrand



Gastronomie



Tourisme d'affaires



Activités nautiques



# CONTACTEZ-NOUS !



partenaires@clermontauvergnetourisme.com

**ÉLODIE FEX**

Tél. 04 73 79 66 22 / 07 84 87 87 05

**ISABELLE ROBINET**

*Votre contact Pack Business*

Tél. 04 73 98 64 96

*Seul on va plus vite,  
Ensemble on va plus loin !*

clermontauvergnetourisme.com

