



vélo & territoires

COORDINATEUR DU RÉSEAU
NATIONAL CYCLABLE

**UN RÉSEAU
NATIONAL,
UNE EXPERTISE,
UNE FORCE
DE PROPOSITION**





Notre MÉTIER

Coordonner le réseau national cyclable

- Près de 190 adhérents mobilisés dans une dynamique collégiale pour construire la France à vélo en 2030
- Un réseau de partenaires associés quotidiennement au travail mené par Vélo & Territoires

Notre MISSION

Développer l'usage du vélo dans tous les territoires

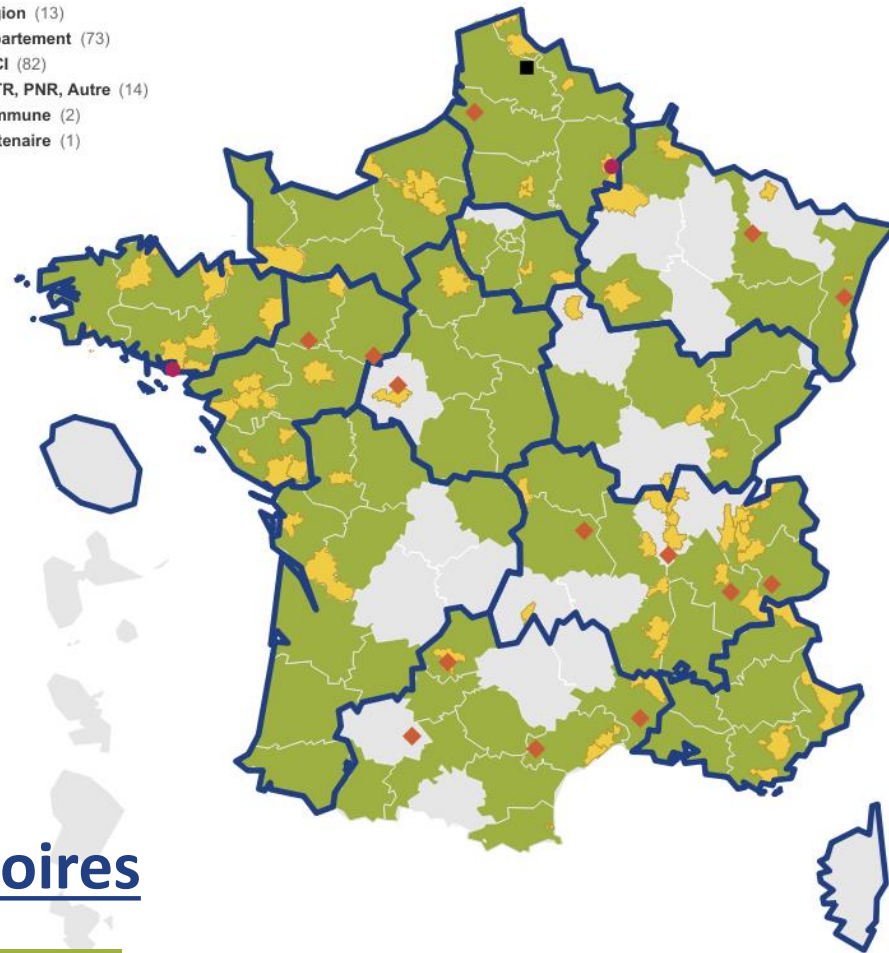
« Notre rôle ?

Faire infuser la culture vélo par et au sein des collectivités et créer les conditions favorables au développement des politiques cyclables. »

Les 188 adhérents

février 2023

- ▭ Région (13)
- ▭ Département (73)
- ▭ EPCI (82)
- ◆ PETR, PNR, Autre (14)
- Commune (2)
- Partenaire (1)





Notre

CAP STRATÉGIQUE

Construire la France à vélo en 2030

- **Achever les schémas vélo au profit de l'équilibre des territoires**
- **Atteindre 12 % de part modale**
- **Développer 100 000 km de maillage cyclable structurant supplémentaires**
- **Quadrupler les financements vélo**
- **Faire du vélo un outil de mobilité à part entière en diffusant la culture vélo dans tous les territoires**
- **Porter la France au premier rang des destinations mondiales du tourisme à vélo**



**vélo &
territoires**

COORDINATEUR DU RÉSEAU
NATIONAL CYCLABLE

OPPORTUNITES DU TOURISME À VÉLO EN FRANCE





Une

STRATÉGIE NATIONALE EN FAVEUR DU VELO

Novembre 2021

**Plan Destination
France**

Faire de la France la
première destination
mondiale du tourisme
à vélo d'ici 2030

Septembre 2022

**Plan Vélo 2.0
2022-2027**

250 millions d'euros
pour 2023

Développer les
infrastructures et le
stationnement
Développer la filière
économique vélo

Novembre 2022

Etats généraux

5 ministères engagés

1 Livre blanc

9 engagements
dont un sur le
tourisme

Novembre 2022

**Développer le
vélotourisme**

6,5 millions d'euros

Programme porté par
l'ADEME

3 volets d'action



Offre cyclable

Schéma national des véloroutes et voies vertes

26 115 km d'itinéraires
dont 8 820 km d'EuroVelo

59 itinéraires
dont 10 EuroVelo

Près de **80%** du schéma est ouvert
Près de **95%** du réseau EuroVelo est réalisé



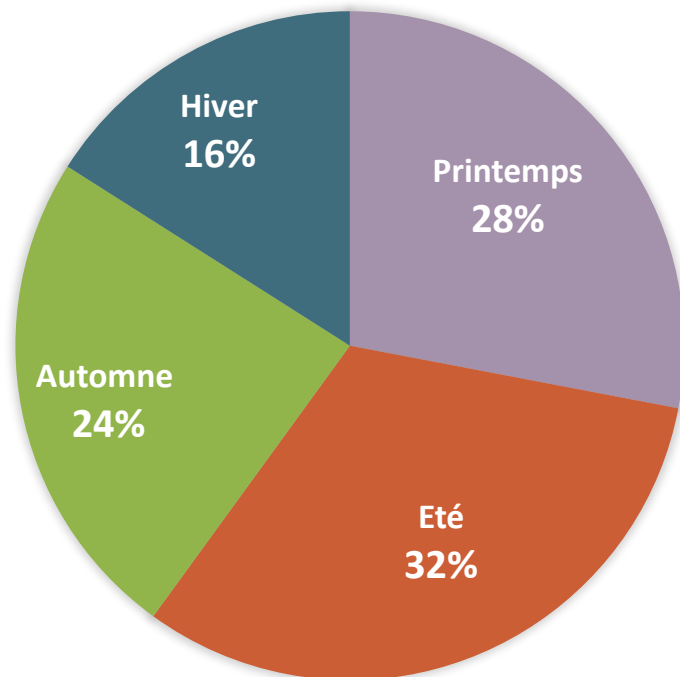


Fréquentation cyclable

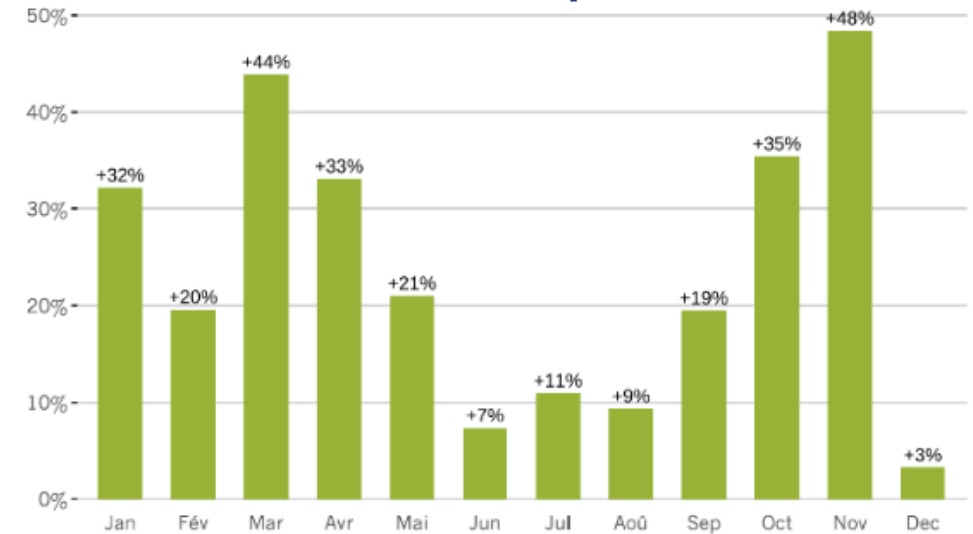


Passages vélo par rapport à 2019	2021	2022
	+ 18%	+ 31%

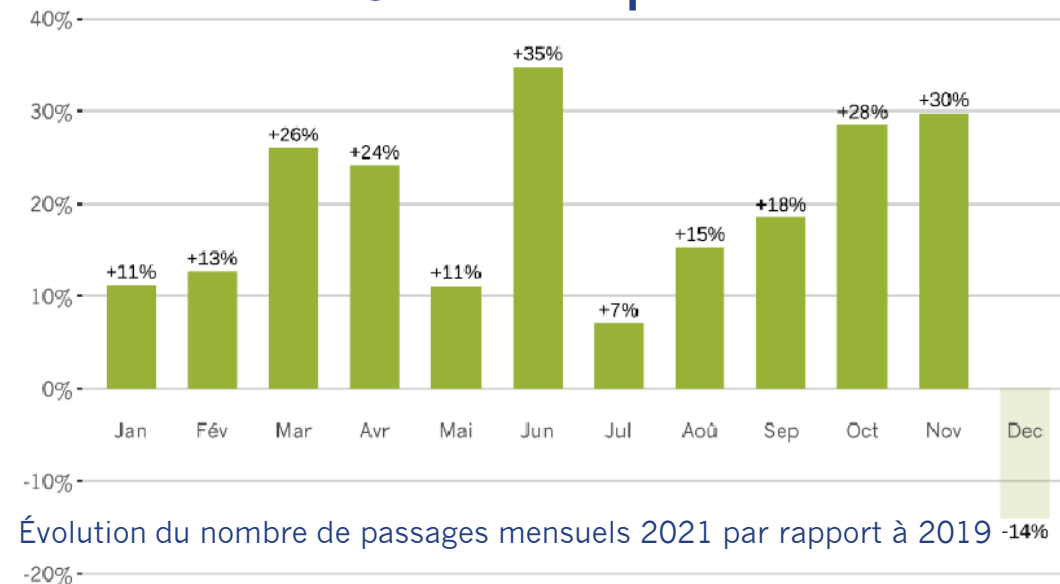
2021 : Répartition annuelle par saison



2021 : Pratique loisirs



2021 : Pratique utilitaire



Évolution du nombre de passages mensuels 2021 par rapport à 2019



Chiffres Clés du tourisme à vélo

**La France est la 2^{ème}
destination mondiale**

pour le tourisme à vélo

12% des français

ont une pratique régulière
ou systématique du vélo
pendant les vacances

**4,2 M€ de retombées
économiques directes**

+ 46% en 10 ans

**68€/j de dépense
moyenne**

**Un schéma national
des véloroutes et
voies vertes**

25 670 km d'itinéraires

58 itinéraires dont 10 EuroVelo

**La France est la 1^{ère}
destination**

Programmée par les TO
spécialisés dans les
séjours à vélo

**22 millions de
français**

pratiquent le vélo
pendant les vacances et
principalement pour les
balades

**Fréquentation
France Vélo Tourisme**

+ 16% de visites (3,8 millions)

+ 61% de pages vues (13,9 millions)

89% du trafic est français

**+ de 7000
prestataires Accueil
Vélo**

+11% par rapport à 2020





Profils des touristes à vélo

Une diversité de touristes à vélo

Les touristes à vélo, français et étrangers, observés sur les véloroutes en France entre 2015 et 2018 peuvent être répartis en quatre catégories :



15%

ITINÉRANTS

Touriste utilisant le vélo pour voyager et découvrir une destination en changeant d'hébergement au fil de sa progression

Cette pratique représente :

- 55% des touristes en 2015 sur La Loire à Vélo contre 38 % en 2010
- 6% en 2018 sur La Vélodyssée, ce qui représente tout de même 202 000 itinérants.



15%

SPORTIFS

Touriste ayant une pratique du vélo intense (+ de 50km par sortie), avec l'utilisation d'un équipement particulier (vélo de route, chaussures à cale, vêtements adaptés)



5%

UTILITAIRES

Touriste utilisant le vélo comme moyen de transport sur son lieu de vacances, pour effectuer des déplacements du quotidien à but utilitaire (courses, accès à la plage, accès à des sites de visite)



65%

LOISIRS

Touriste pratiquant le vélo dans un objectif de promenade, de faible intensité (25 km par sortie environ)

42%

des cyclistes ont entre 45 et 65 ans sur les véloroutes et voies vertes





Profils des touristes à vélo

Motivation

Quelle importance occupe la place du vélo dans le choix de leur destination ?

Le vélo, très important dans le choix de la destination du séjour pour...



82%
des itinérants



44%
des sportifs



33%
des loisirs

Distance

les cyclistes de loisirs
27km



les cyclistes sportifs
60km



les cyclistes utilitaires
17km

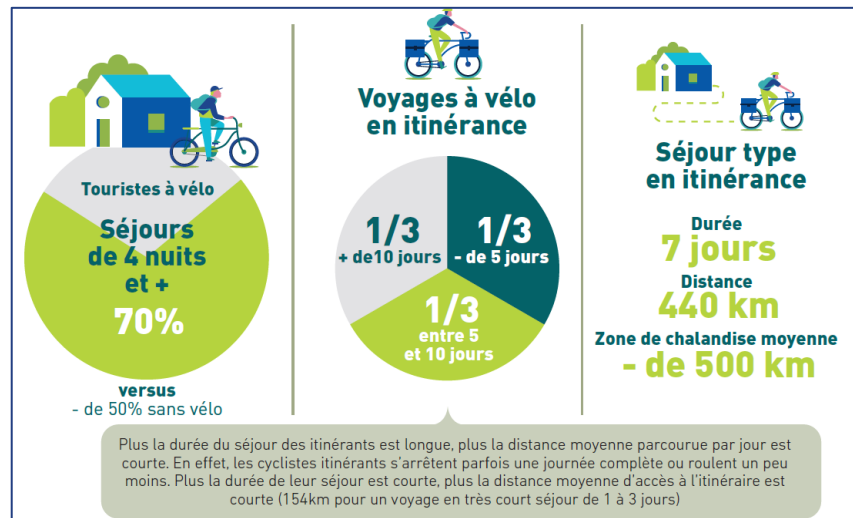


les cyclistes itinérants
65km



Cette distance moyenne varie faiblement selon les itinéraires

Durée de séjour



Hébergement



Hébergement marchand* pour...



68%
des touristes à vélo
(proportion bien plus élevée que celle des touristes français moyens)



89%
des itinérants

Les 4 piliers du tourisme à vélo





Attentes des touristes à vélo

1.
Infrastructure



2.
Transports



3.
Services



4.
Promotion





Infrastructures

Des critères incontournables

Qualité



Continuité



Sécurité



Entretien



Jalonnement





Transports

Des besoins

Différents besoins d'intermodalités
En fonction de la catégorie des cyclistes

	Cyclistes utilitaires/du quotidien	Touristes à vélo	Cyclistes de loisirs
L'information, la tarification et la billettique multimodale	**	***	***
L'accessibilité des pôles d'échange	***	***	***
Le stationnement des vélos en gare	***	*	*
La circulation au sein des pôles d'échange	*	***	***
L'embarquement des vélos à bord des TC	*	***	***
Les services vélo en gare	**	**	**

Des alternatives

> Location one way et transport de bagages



> Proposer des boucles pour revenir au départ

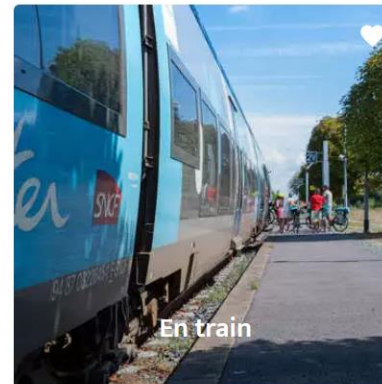


Des réponses



- > Décret embarquement des vélos dans les trains
- > Décret stationnement sécurisé en gare

- > Expérimentations TER + Vélo
- > Services de location vélo en gare



En train



En bus, avion, voiture

> Diffuser largement l'information disponible (en gare + valorisation)

Comment rejoindre la Vélomaritime par le train



Le B.A. - BA

Accueil Vélo

Bénéficiaires

Sites de visite
Offices de tourisme
Hébergements
Restaurants
Loueurs de vélos
Réparateurs de vélos



Conditions d'accès

Être situé à moins de 5 km d'un itinéraire vélo inscrit à un schéma (départemental, régional, national, y compris pour des itinéraires VTT et des boucles locales balisées)

Equipements adaptés



Lieux et espaces dédiés



o3 Services

Zoom sur les aires de services

- Un socle commun national des équipements vélo indispensables
- Qui peut le plus peut le moins : il est possible à partir de ce minimum commun, de renforcer les exigences localement



o3 POURQUOI ? POUR QUI ? OÙ ? COMMENT ?

La réalisation d'un itinéraire cyclable doit s'accompagner de la mise à disposition d'équipements publics au long de son tracé. De la simple table de pique-nique à l'atelier de réparation vélo, ou encore au point d'eau potable, les aménagements s'inscrivent dans une logique globale d'accompagnement des usagers sur les vélos. Ces équipements complètent l'infrastructure « lourde » de l'itinéraire cyclable (borne et signalisation directionnelle) pour constituer ensemble un aménagement complet. Ils sont généralement concentrés au sein des mêmes espaces qui nous appellent aires de services et haltes-repos dans cette fiche action et sont complétés par des offres privées.



Cette fiche formule des recommandations sur ces aires de services et haltes-repos, et leurs équipements. Elle s'adresse aux collectivités cherchant à améliorer leur offre de services et à renforcer leur attractivité touristique. Elle ne constitue pas une liste exhaustive de ce qui doit être réalisé, mais elle sert de référence pour la mise en place de politiques ambitieuses d'équipement de leurs itinéraires cyclables. Cette fiche est réalisée à titre indicatif et généraliste par l'intermédiaire des collectivités afin de proposer une qualité d'aménagement et d'expérience vélo en France à la hauteur de nos valeurs européennes.

À qui sont destinés ces équipements ? À tous les types d'usagers des vélos : cyclistes (touristes, de loisir, scolaires à vélo et cyclistes urbains), randonneurs à pied, à cheval (à condition d'être équipés), personnes handicapées, personnes âgées, familles avec enfants, etc.

CLASSIFICATION DES ÉQUIPEMENTS VÉLO SELON LEUR IMPORTANCE, SUR LES AIRES DE SERVICES ET LES HALTES-REPOS

	AIRE DE SERVICES	HALTES - REPOS
RÉPARTITION	Tous les 20 à 30 km environ	Tous les 10 km environ
TABLE DE PIQUE-NIQUE	● ● ●	● ● ●
STATIONNEMENT VÉLO	● ● ●	● ● ●
POINT D'EAU POTABLE	● ● ●	●
SANITAIRES	● ● ●	●
RELAIS INFORMATION SERVICES	● ●	●
ABRI	● ●	●
CONSIGNE BAGAGE SÉCURISÉE	● ●	●
POUBELLES	●	●
ATELIER D'AUTO-RÉPARATION ET D'ENTRETIEN	●	●
POINT DE RECHARGES	●	●
BORNE WIFI	●	●
AIRE DE JEUX	●	●
BANC	●	●

- Légende**
- ● ● ● Équipement indispensable
 - ● Équipement recommandé
 - Équipement facultatif

• **Aire de service :** Niveau le plus pourvu en équipements, elle subvient à tous les besoins des usagers.

• **Halte-repos :** Zone permettant une courte halte et éventuellement la mise à disposition d'informations sur le territoire traversé.

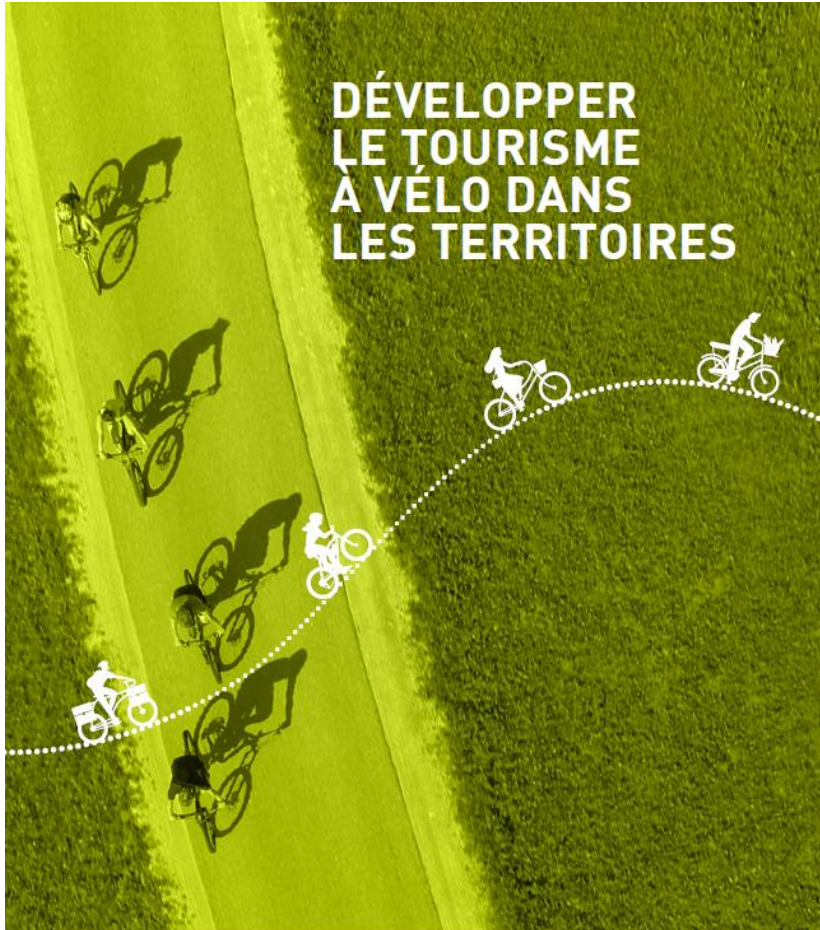


Un document de référence



**vélo&
territoires**

COORDINATEUR DU RÉSEAU
NATIONAL CYCLABLE



**vélo&
territoires**
COORDINATEUR DU RÉSEAU NATIONAL CYCLABLE

Un guide publié en octobre 2021

6 étapes à suivre pour devenir une destination vélo :

- aménager des infrastructures
- desservir la destination
- développer des services
- Communiquer
- animer son réseau local
- évaluer.

11 retours d'expériences sur une grande variété de typologies de territoires (urbains, ruraux, littoraux, fluviaux, montagnards)





COORDINATEUR DU RÉSEAU
NATIONAL CYCLABLE

Sophie RAPINEL
Responsable Pôle Itinéraire et Tourisme à vélo
sophie,rapinel@velo-territoires.org

**MERCI DE
VOTRE ATTENTION !**

